

aiwa

JAPANESE ENGINEERING SINCE 1951

GBTUR-120MKII

USER MANUAL

EN

MANUAL DE USUARIO

ES

MODE D'EMPLOI

FR

BEDIENUNG-SANLEITUNG

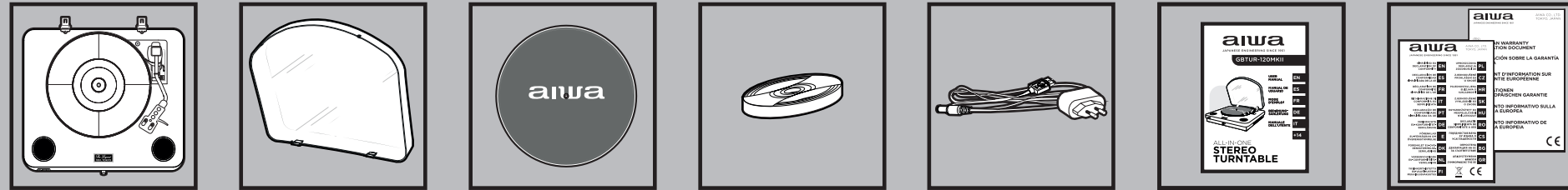
DE

MANUALE DELL'UTENTE

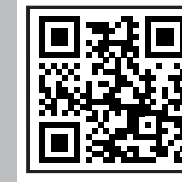
IT

+14

01. ACCESSORIES



+ aiwa



www.eu-aiwa.com

ALL-IN-ONE STEREO TURNTABLE

aiwa

JAPANESE ENGINEERING SINCE 1951

Follow us! aiwaEU



www.eu-aiwa.com

AIWA CO., LTD.
Shinagawa-Ku
TOKYO 141-0022, JAPAN

©AIWA EUROPE S.L.
All Rights Reserved.

Printed in P.R.C.



EG07A1026V.1

GBTUR-120MKII



33
45
78
RPM



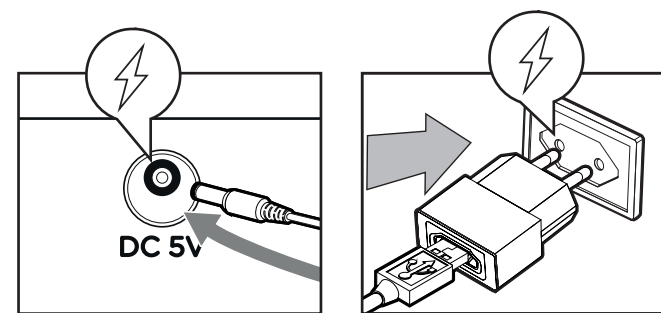
UP TO
10 METERS



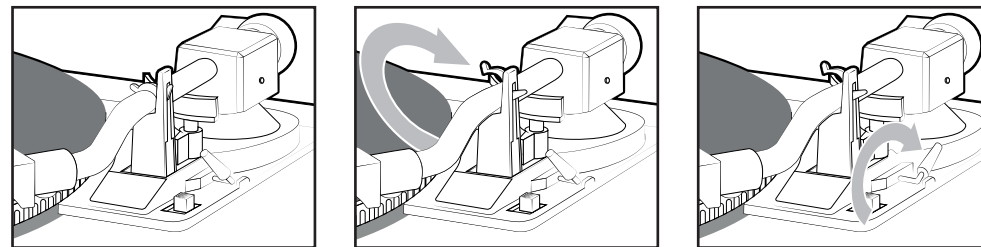
SD CARD
READER



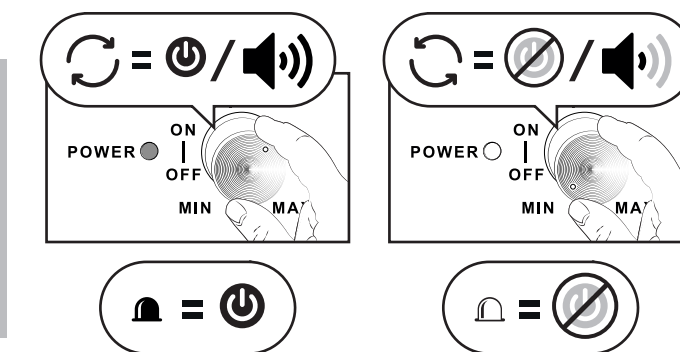
03. CONNECTION TO THE MAINS



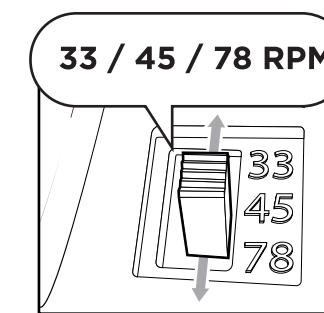
04. SECURE AND RELEASE THE TONEARM



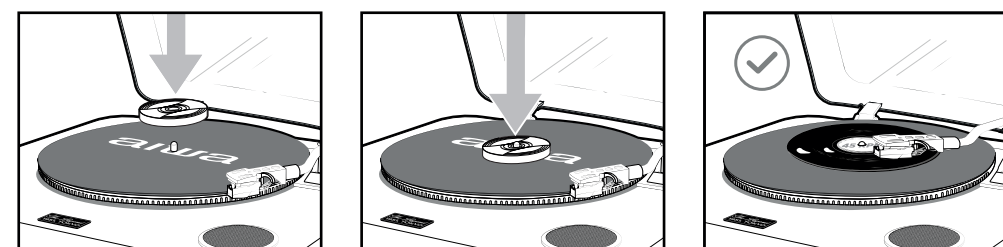
05. POWER ON/OFF & VOLUME



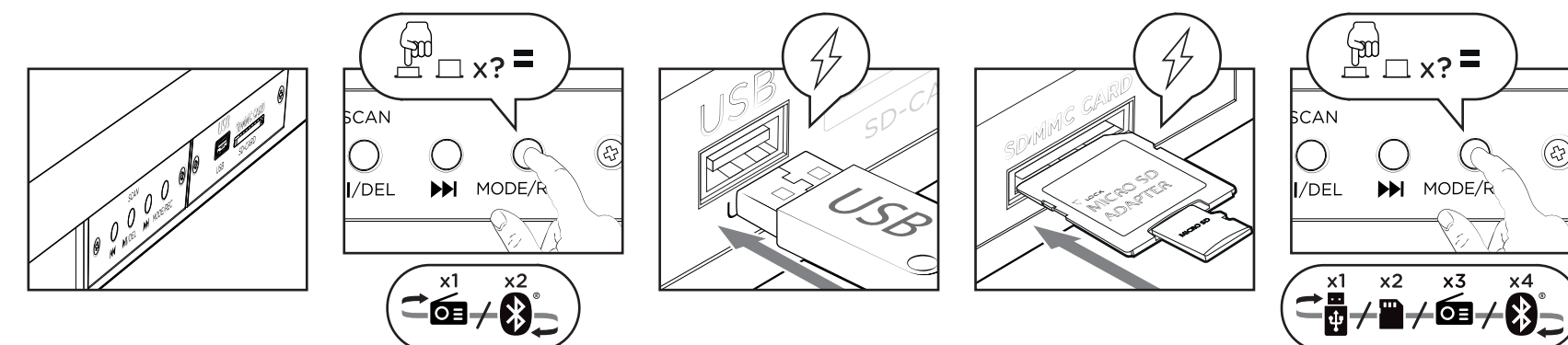
06. SPEED



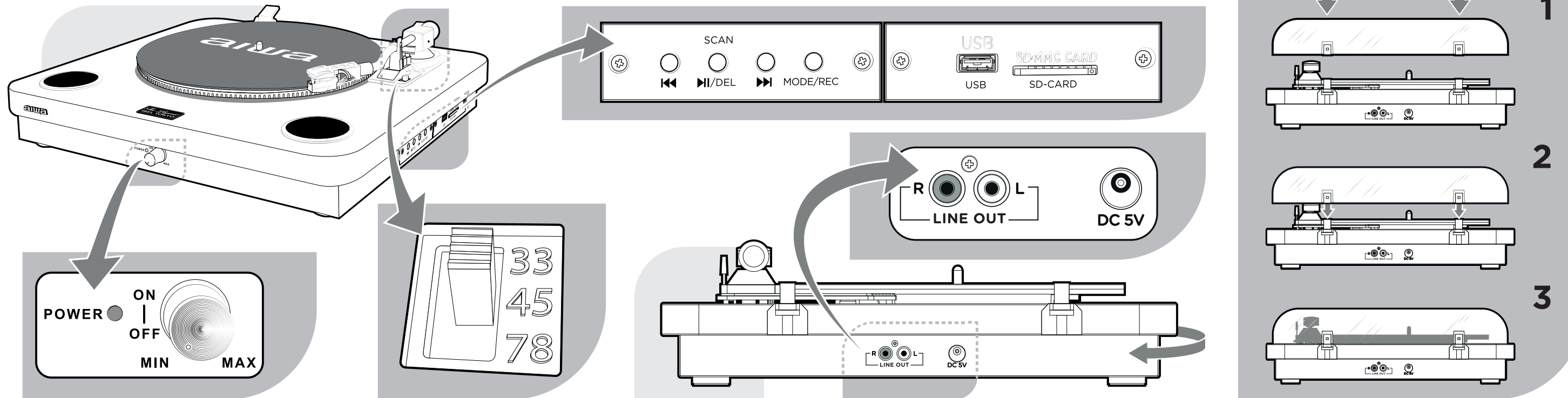
07. 45 RPM ADAPTOR



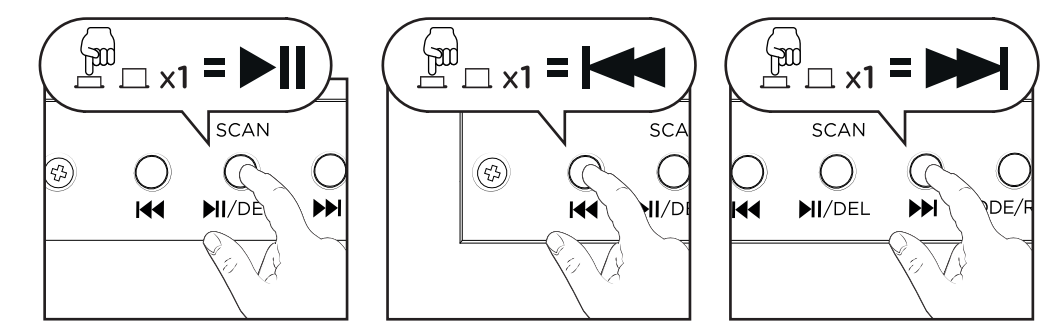
08. CHANGE THE FUNCTION MODE



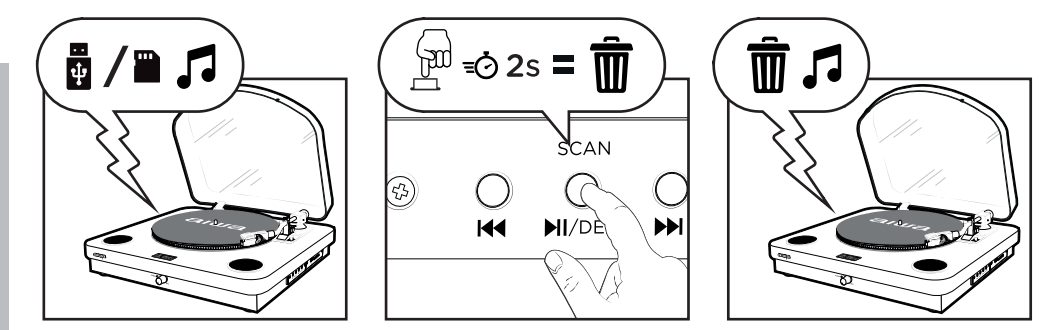
02. OVERALL VIEW



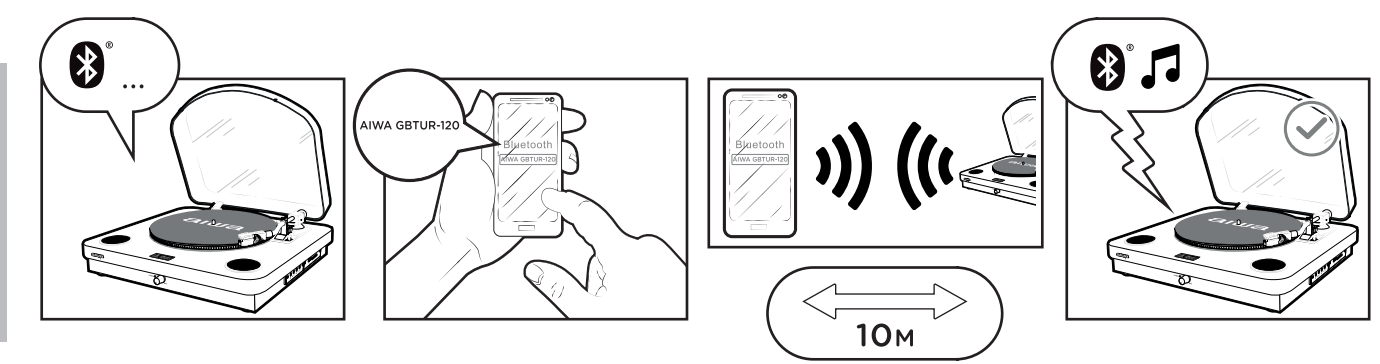
09. MUSIC PLAYBACK (USB/SD CARD & BT MODES)



10. DELETE THE SONG CURRENTLY PLAYING



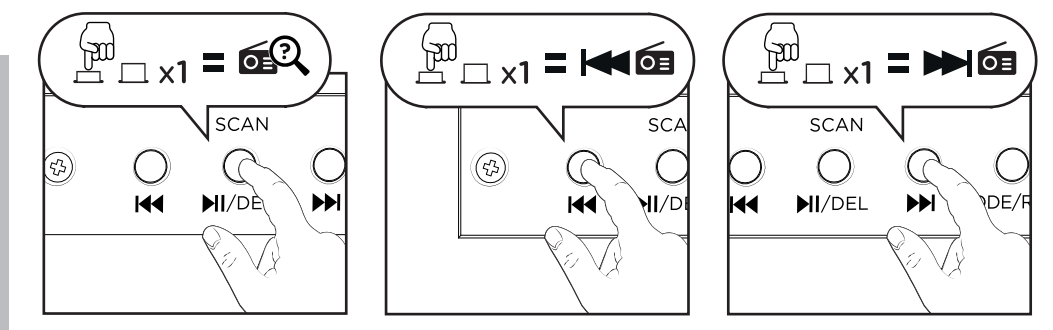
11. BLUETOOTH CONNECTION



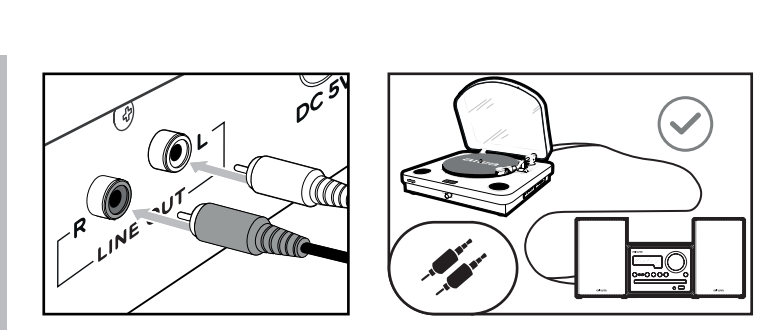
12. MUSIC PLAYBACK (FROM BLUETOOTH DEVICE)



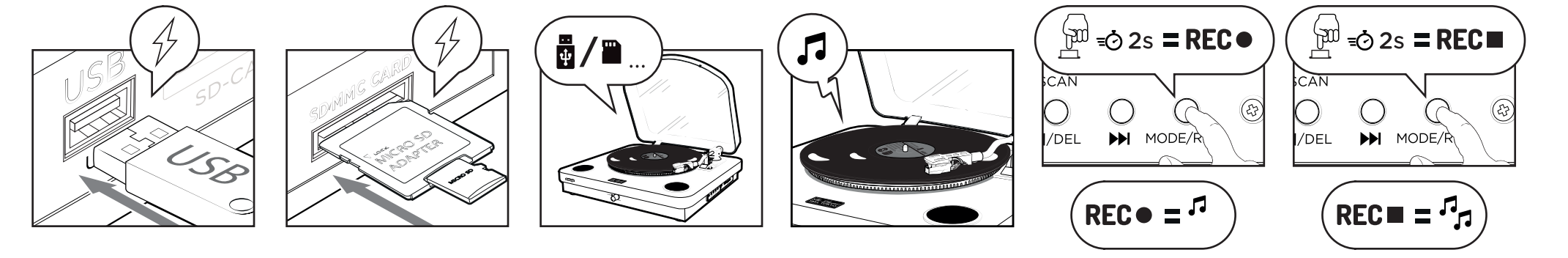
13. FM RADIO FUNCTION



14. RCA CONNECTION



15. VINYL TO MP3 ENCODING FUNCTION



ES- 01.Accesorios. **02.**Vista general. **03.**Alimentación. **04.**Bloquear y desbloquear el brazo. **05.**Encender/apagar y volumen. **06.**Selector de velocidad. **07.**Ajuste de adaptador de 45 RPM. **08.**Modo de función. **09.**Reproducir música (modos USB/SD y Bluetooth). **10.**Borrar la canción que se está reproduciendo. **11.**Conexión Bluetooth. **12.**Reproducción de música (desde dispositivo Bluetooth). **13.**Función radio FM. **14.**Conexión RCA. **15.**Conversión de vinilos a formato MP3.

FR- 01.Accessoires. **02.**Vue d'ensemble. **03.**Alimentation électrique. **04.**Verrouillage et déverrouillage du bras. **05.**Mise en marche/arrêt et volume. **06.**Sélecteur de vitesse. **07.**Cambiere la modalità di funzionamento. **08.**Adaptateur 45 tours/minute. **08.**Changer le mode de fonctionnement. **09.**Lecture de musique (modes USB/SD et Bluetooth). **10.**Supprimez la chanson en cours de lecture. **11.**Connexion Bluetooth. **12.**Lecture de musique (à partir d'un appareil Bluetooth). **13.**Fonction radio FM. **14.**Connexion RCA. **15.**Fonction d'encodage de vinyle en MP3.

IT- 01.Accessori. **02.**Vista generale. **03.**Alimentazione elettrica. **04.**Bloccaggio e sbloccaggio del braccio. **05.**Accensione, spegnimento e volume. **06.**Selettore di velocità. **07.**Adattatore 45 RPM. **08.**Cambiare la modalità di funzionamento. **09.**Riproduzione di musica (modalità USB/SD e Bluetooth). **10.**Cancellare il brano in riproduzione. **11.**Connessione Bluetooth. **12.**Riproduzione musicale (da dispositivo Bluetooth). **13.**Funzione radio FM. **14.**Collegamento RCA. **15.**Funzione di codifica da Vynil a MP3.

PT- 01.Acessórios. **02.**Visão geral. **03.**Alimentação eléctrica. **04.**Travar e desbloquear o braço. **05.**Ligar/desligar e volume. **06.**Selector de velocidade. **07.**Adaptador de 45 RPM. **08.**Alterar o modo de função. **09.**Reprodução de música (modos USB/SD e Bluetooth). **10.**Eliminar a música actualmente em reprodução. **11.**Ligação Bluetooth. **12.**Reprodução de música (a partir de dispositivo Bluetooth). **13.**Função de rádio FM. **14.**Ligação RCA. **15.**Função de codificação de Vynil para MP3.

DE- 01.Zubehör. **02.**Allgemeine Ansicht. **03.**Stromversorgung. **04.**Sperren und Entsperren des Arms. **05.**Ein-/Ausschalten und Lautstärke. **06.**Geschwindigkeitswahlschalter. **07.**45 U/min-Adapter. **08.**Ändern Sie den Funktionsmodus. **09.**Musikwiedergabe (USB/SD- und Bluetooth-Modus). **10.**Löschen des aktuell wiedergegebenen Liedes. **11.**Bluetooth-Verbindung. **12.**Musikwiedergabe (von einem Bluetooth-Gerät). **13.**FM-Radio-Funktion. **14.**RCA-Verbindung. **15.**Funktion zur Kodierung von Vynil in MP3.

SE- 01.Tillbehör. **02.**Översikt. **03.**Matning. **04.**Lås och lås upp armen. **05.**Ström på/av och volym. **06.**Hastighetsväljare. **07.**45 varv / min-adapt. **08.**Ändra funktionsläge. **09.**Musikuppspelning (USB/SD och Bluetooth-lägen). **10.**Radera låten som spelas för närvarande. **11.**Bluetooth-anslutning. **12.**Musikuppspelning (från Bluetooth-enhet). **13.**FM-radiofunktion. **14.**RCA-anslutning. **15.**Vynil till MP3-kodningsfunktion.

DK- 01.Tilbehør. **02.**Generelt synspunkt. **03.**Fodring. **04.**Lås og lås armen op. **05.**Tænd/sluk og lydstyrke. **06.**Hastighedsvælger. **07.**45 omdr./min. Adapter. **08.**Skift funktionstilstand. **09.**Musikafspilning (USB/SD og Bluetooth-tilstande). **10.**Slet den sang, der aktuelt afspilles. **11.**Bluetooth-forbindelse. **12.**Musikafspilning (fra Bluetooth-enhed). **13.**FM-radiofunktion. **14.**RCA-forbindelse. **15.**Vynil til MP3-kodningsfunktion.

NL- 01.Toebehoren. **02.**Algemeen beeld. **03.**Stroomvoorziening. **04.**Vergrendel en ontgrendel de arm. **05.**In-/uitschakelen en volume. **06.**Snelheidskiezer. **07.**45 RPM-adapt. **08.**Wijzig de functiemodus. **09.**Muziek afspelen (USB/SD- en Bluetooth-modi). **10.**Verwijder het nummer dat momenteel wordt afgespeeld. **11.**Bluetooth-verbinding. **12.**Muziek afspelen (vanaf Bluetooth-apparaat). **13.**FM-radiofunctie. **14.**RCA-verbinding. **15.**Vynil naar MP3-coderingsfunctie.

FI- 01.Lisälaitteet. **02.**Yleiskatsaus. **03.**Ruokinta. **04.**Lukitse ja avaa varsi. **05.**Virta päälle/pois ja äänenvoimakkuus. **06.**Nopeuden valitsin. **07.**45 rpm -sovitin. **08.**Vaihda toimintatilaa. **09.**Musiikin toisto (USB/SD- ja Bluetooth-tilat). **10.**Poista toistettava kappale. **11.**Bluetooth-yhteys. **12.**Musiikin toisto (Bluetooth-laitteesta). **13.**FM-radiotoiminto. **14.**RCA-liitäntä. **15.**Vynil to MP3 -koodaustoiminto.

PL- 01.Akcesoria. **02.**Przegląd. **03.**Zasilanie. **04.**Blokowanie i odblokowywanie ramienia. **05.**Włączyć/wyłączyć zasilanie i głośność. **06.**Selektor prędkości. **07.**Adapter 45 obrotów na minutę. **08.**Zmiana trybu działania. **09.**Odtwarzanie muzyki (tryby USB/SD i Bluetooth). **10.**Usuwanie aktualnie odtwarzanego utworu. **11.**Połączenie Bluetooth. **12.**Odtwarzanie muzyki (z urządzenia Bluetooth). **13.**Funkcja radia FM. **14.**Połączenie RCA. **15.**Funkcja kodowania Vynil do MP3.

CZ- 01.Příslušenství. **02.**Přehled. **03.**Krmení. **04.**Zamkněte a odemkněte rameno. **05.**Zapnutí/vypnutí a hlasitost. **06.**Volič rychlosti. **07.**45 RPM adaptér. **08.**Změňte funkční režim. **09.**Přehrávání hudby (režimy USB/SD a Bluetooth). **10.**Odstraňte aktuálně přehrávanou skladbu. **11.**Bluetooth připojení. **12.**Přehrávání hudby (ze zařízení Bluetooth). **13.**Funkce rádia FM. **14.**RCA připojení. **15.**Funkce kódování Vynil do MP3.

HR- 01.Pribor. **02.**Opći prikaz. **03.**Hraniti. **04.**Zaključajte i otključajte ruku. **05.**Uključivanje/isključivanje i glasnoća. **06.**Birač brzine. **07.**45 RPM adapter. **08.**Promijenite način rada. **09.**Reprodukcija glazbe (USB/SD i Bluetooth načini). **10.**Izбришите pjesmu koja se trenutno reproducira. **11.**Bluetooth veza. **12.**Reprodukcija glazbe (s Bluetooth uređaja). **13.**Funkcija FM radija. **14.**RCA veza. **15.**Funkcija kodiranja Vynil u MP3.

SK- 01.Příslušenstvo. **02.**Všeobecný pohľad. **03.**Krmenie. **04.**Zamknite a odomknite rameno. **05.**Zapnutie/vypnutie a hlasitosť. **06.**Volič rýchlosti. **07.**45 RPM adaptér. **08.**Zmeňte režim funkcií. **09.**Prehrávanie hudby (režimy USB/SD a Bluetooth). **10.**Odstráňte aktuálne prehrávanú skladbu. **11.**Pripojenie Bluetooth. **12.**Prehrávanie hudby (zo zariadenia Bluetooth). **13.**Funkcia FM rádia. **14.**RCA pripojenie. **15.**Funkcia kódovania Vynil do MP3.

HU- 01.Tartozékok. **02.**Áttekintés. **03.**Táplálás. **04.**Zárja le és oldja fel a kart. **05.**Be/ki és hangerő. **06.**Sebességválasztó. **07.**45 RPM adapter. **08.**Módosítsa a funkció módját. **09.**Zene lejátszása (USB/SD és Bluetooth mód). **10.**Törölje az éppen lejátszott dalt. **11.**Bluetooth kapcsolat. **12.**Zene lejátszása (Bluetooth eszközzel). **13.**FM rádió funkció. **14.**RCA csatlakozás. **15.**Vynil to MP3 kódolási funkció.

RO- 01.Accesorii. **02.**Prezentare generală. **03.**Hrănire. **04.**Blocăți și deblocați brațul. **05.**Pornire/oprire și volum. **06.**Selector de viteză. **07.**Adaptor 45 RPM. **08.**Schimbați modul funcțional. **09.**Redare muzică (moduri USB/SD și Bluetooth). **10.**Ștergeți melodia în curs de redare. **11.**Conexiune Bluetooth. **12.**Redarea muzicii (de pe dispozitivul Bluetooth). **13.**Funcția radio FM. **14.**Conexiune RCA. **15.**Funcția de codificare Vynil în MP3.

CS- 01.Додатна опрема. **02.**Преглед. **03.**Хранене. **04.**Закључајте и откључајте руку. **05.**Укључивање/искључивање и јачина звука. **06.**Бирач брзине. **07.**45 РПМ адаптер. **08.**Промените режим рада. **09.**Репродукција музике (УСБ/СД и Блуеуотх режими). **10.**Избришите песму која се тренутно репродукује. **11.**Блуеуотх веза. **12.**Репродукција музике (са Блуеуотх уређаја). **13.**Функција ФМ радија. **14.**РЦА веза. **15.**Винил у МП3 функцију кодирања.

BG- 01.Акcesoари. **02.**Преглед. **03.**Хранене. **04.**Заклучете и отключете рамото. **05.**Включване/изключване на звука и сила на звука. **06.**Селектор за скорост. **07.**45 RPM адаптер. **08.**Променете режима на функция. **09.**Възпроизвеждане на музика (USB/SD и Bluetooth режими). **10.**Изтрийте песента, която се възпроизвежда в момента. **11.**Bluetooth връзка. **12.**Възпроизвеждане на музика (от Bluetooth устройство). **13.**Функция на FM радио. **14.**RCA връзка. **15.**Функция за кодиране от Vynil към MP3.

GR- 01.Αξεσουάρ. **02.**Επισκόπηση. **03.**Σίτιση. **04.**Κλειδώστε και ξεκλειδώστε το βραχίονα. **05.**Ενεργοποίηση / απενεργοποίηση και ένταση. **06.**Επιλογή ταχύτητας. **07.**Προσαρμογές 45 RPM. **08.**Αλλάξτε τη λειτουργία λειτουργίας. **09.**Αναπαραγωγή μουσικής (λειτουργίες USB/SD και Bluetooth). **10.**Διαγράψτε το τραγούδι που παίζει αυτήν τη στιγμή. **11.**Σύνδεση Bluetooth. **12.**Αναπαραγωγή μουσικής (από συσκευή Bluetooth). **13.**Λειτουργία ραδιοφώνου FM. **14.**Σύνδεση RCA. **15.**Λειτουργία κωδικοποίησης Vynil σε MP3.